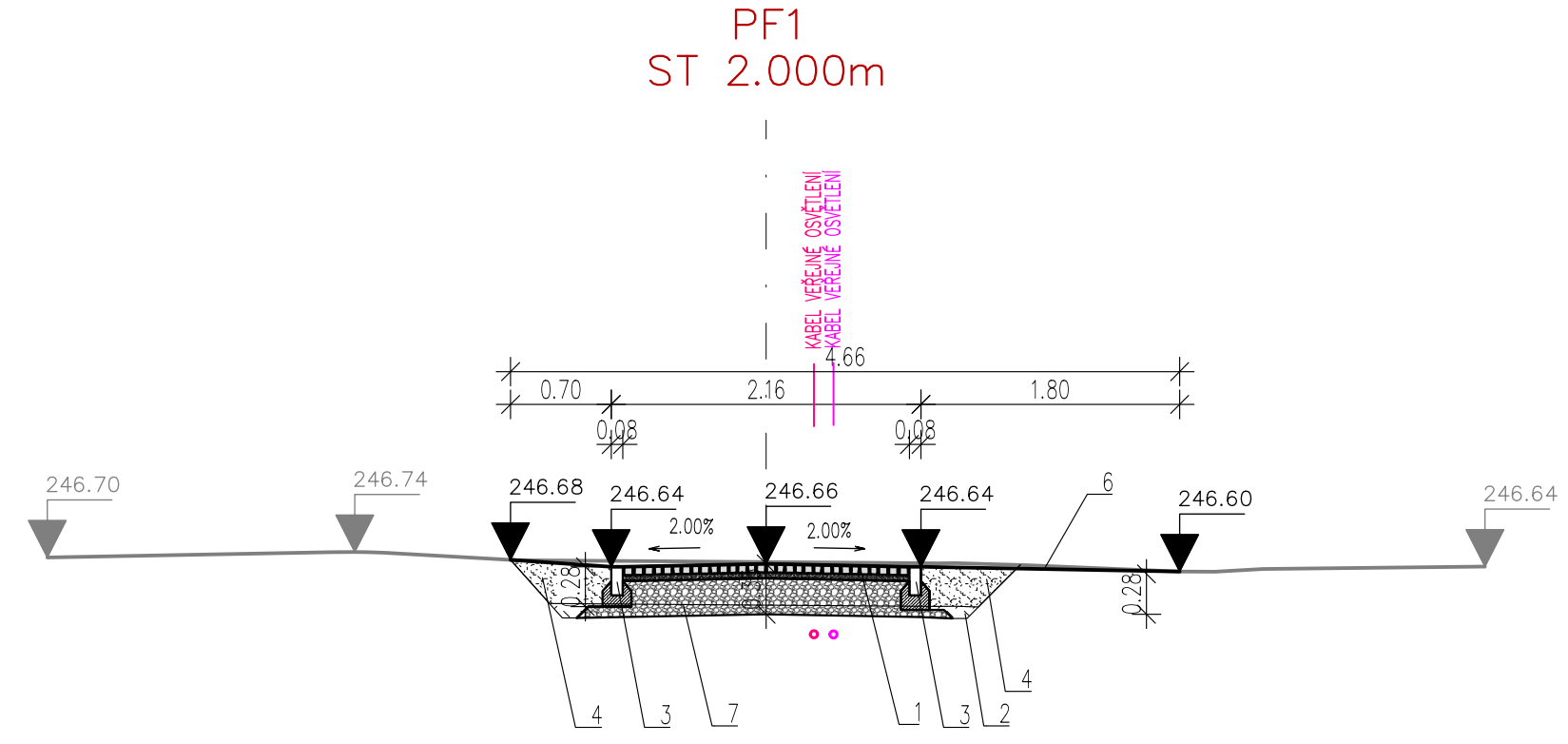
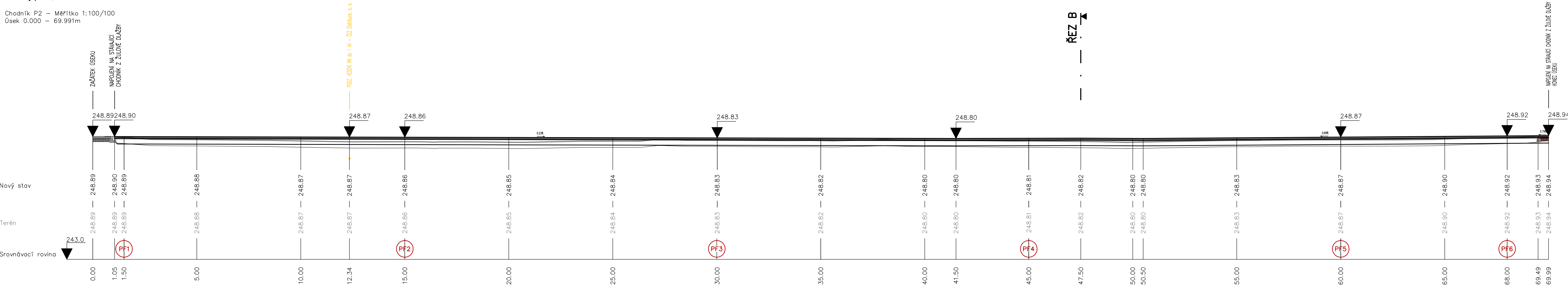


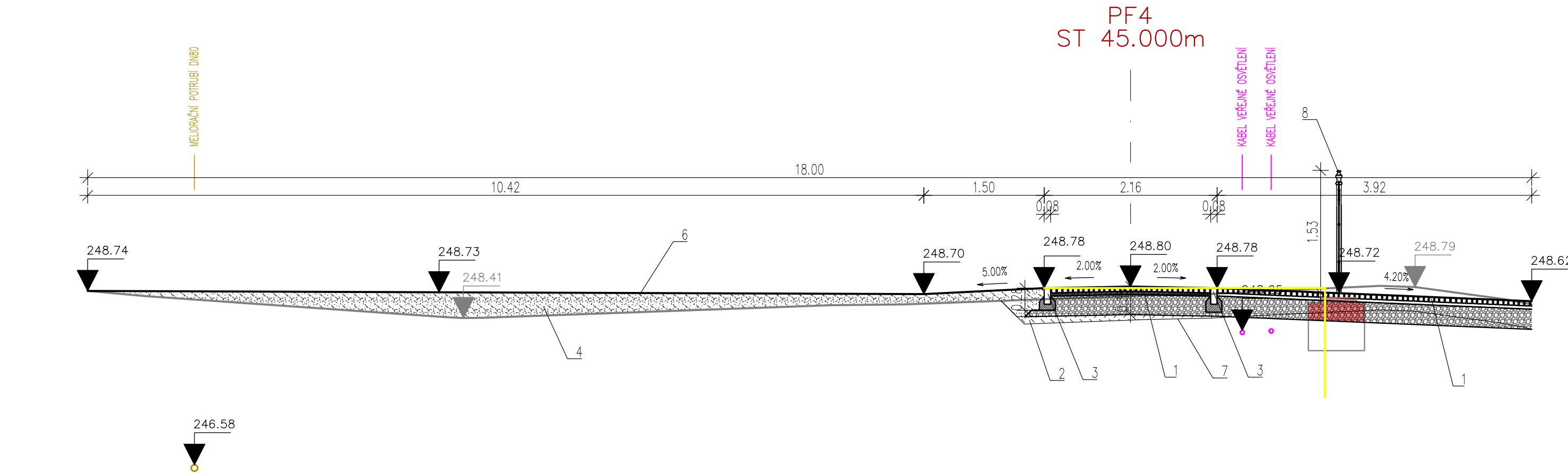
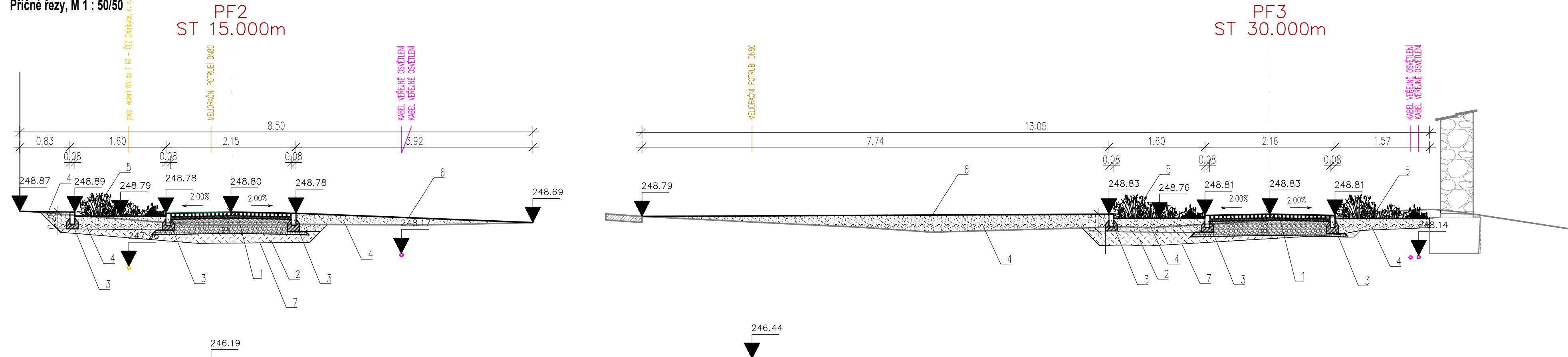
PŘÍČNÉ ŘEZY

Podélný profil, M 1 : 100/100

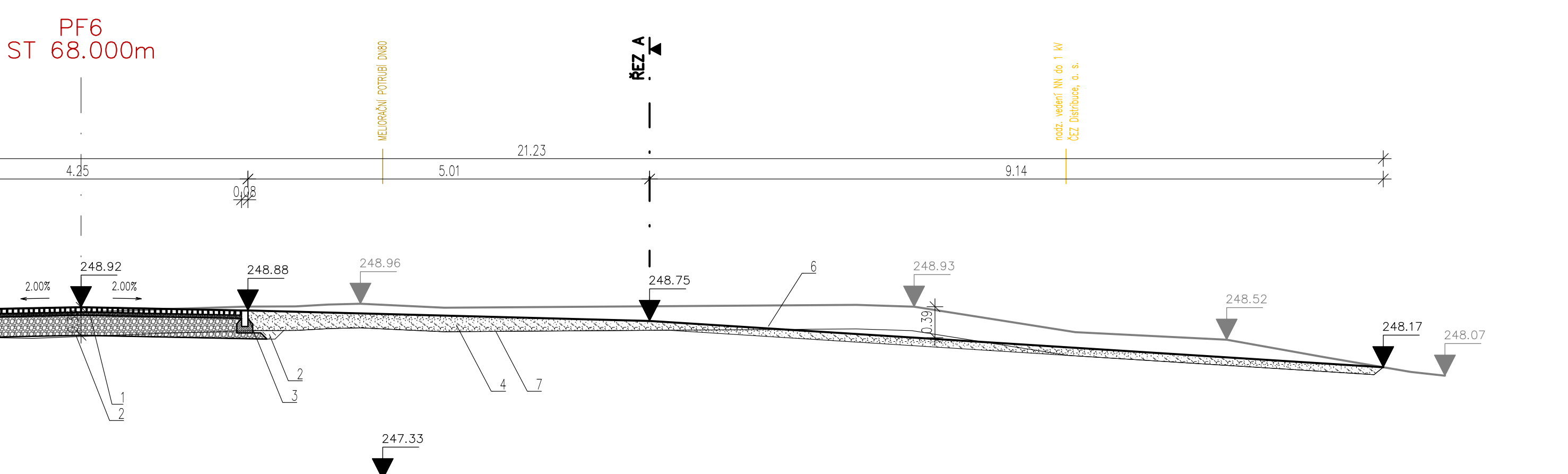
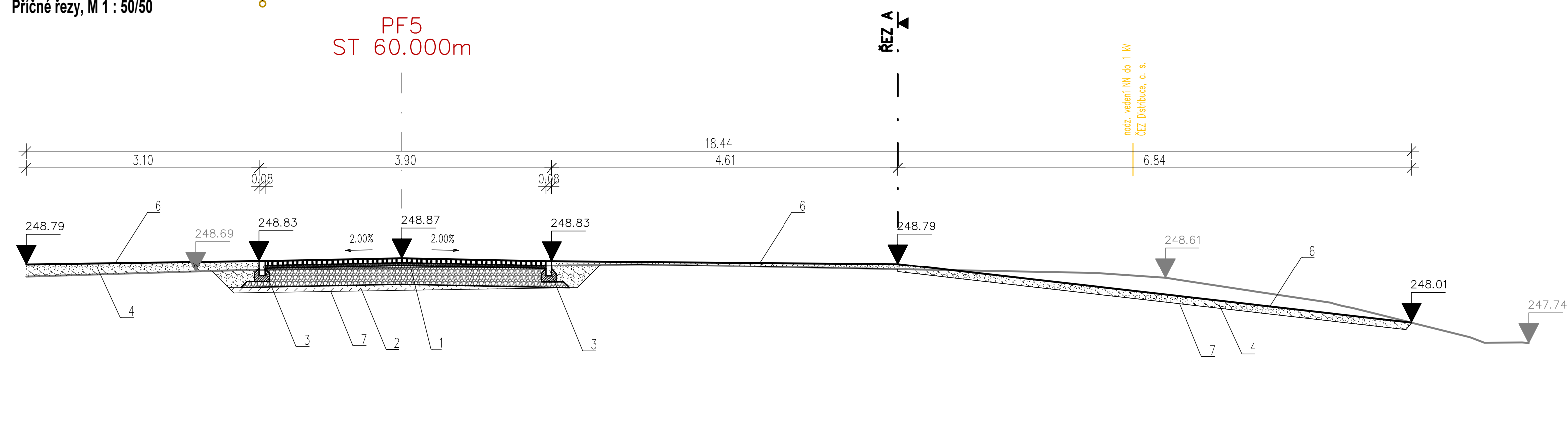
Chodník P2 – M&Přítko 1:100/100
Úsek 0.000 – 69.991m



Příčné řezy, M 1 : 50/50



Příčné řezy, M 1 : 50/50



- CHODNÍK Z ŽULOVÝCH KOSTEK 4/6 DO VLAŠTOVKY
 - Žulové kostky vel. 4/6, mezery do 15 mm, stejného charakteru jako dlažba okolo kostela
 - Jemný štěrček frakce 4/8 mm, tl. 40 mm
 - Štěrkoart 4/32 mm, tl. 250 mm
 - Zhutněná plát E2def = 30 MPa
- HUTNĚNÝ TERÉNNÍ ZÁSYP
- ŽULOVÝ OBRUBNÍK DO BETONU
 - Žulový obrubník, délka 20–60 cm, výška 20 cm, tl. 8 cm
 - Zaváňivý beton C 12/15
- HUTNĚNÝ ZÁSYP SEJMUTOU ORNICÍ
- KVĚTINOVÉ A TRAVNÍ ZÁHONY
- OSETI
- SEJMUTÍ ORNICE, tl. 300 mm
- UZAMYKATELNÁ KOVANÁ BRÁNA VČETNĚ NAVAZUJÍCÍHO PLOTU



Příklad stávajícího chodníku z žulových kostek 4/6 do vlaštoky, nové chodníky u SO 02 – FARNÍ ZAHRADY, VRCHNÍ ČÁST budou provedeny stejným způsobem.

Zákres inženýrských sítí je orientační a před zahájením prací bude provedeno jejich vytyčení!

Vypracoval Štěpán Vyhňálek	Kontroloval Štěpán Vyhňálek	Zodpovědný projektant Štěpán Vyhňálek	ŠTĚPÁN VYHŇÁLEK VODOHOSPODÁRSKÉ PROJEKTY ZMĚNNÝ 6, 530 02 DAŠICE	
Kraj: Pardubický			Obec a k.ú.: Holice, k.ú.: Holice v Čechách	
INVESTOR: Město Holice, Holubova 1, 53401 Holice			FORMÁT 12A4	
Revitalizace Farních zahrad v Holicích			DATUM	leden 2026
			STUPEŇ	DSP
SO 02 – Chodník P2			MĚŘÍTKO	1 : 50/50
			Č. VÝKRESU	D.3.1
			ČÍSLO KOPIE	